

Tipos de pruebas auditivas

- **Respuesta Auditiva del Tronco Encefálico (ABR)**, prueba hecha con el bebé dormido. La ABR contribuye a determinar el tipo y el grado de pérdida auditiva.
- **Emisiones Otoacústicas (OAE)**, prueba que usa un micrófono para medir el sonido proveniente del oído interno a fin de examinar las células pilosas de la cóclea.
- **Timpanometría**, se usa para medir qué tan bien está trabajando el tímpano. Esta prueba contribuye a determinar si hay presencia de líquido en el oído medio. No mide la audición.
- **Audiometría**, prueba que normalmente se realiza en una cabina a prueba de sonidos para determinar qué reacción tiene el niño ante sonidos producidos a diferentes frecuencias y niveles de volumen.
- **Prueba conductual**, se usa cuando los niños ya tienen más edad y se les puede entrenar para reaccionar.



Próximos pasos

El audiólogo le ayudará a alcanzar un entendimiento de la pérdida auditiva de su niño y le recomendará qué hacer. En muchos casos, se recomienda el uso de dispositivos auditivos. En dependencia del grado de pérdida auditiva de su niño, su audiólogo puede que le hable de los posibles beneficios de los implantes cocleares. Se le remitirá al equipo de Intervención a Temprana Edad (Sistema de Intervención a Temprana Edad en Kentucky/KEIS) de su localidad. Uno de los miembros del equipo KEIS puede que sea un patólogo del habla y del lenguaje, quien le puede ayudar a aprender de la mejor manera cómo comunicarse con su niño. Usted ayudara a su niño a desarrollar las habilidades necesarias para alcanzar su más pleno potencial comunicativo si:

- Usted tiene un entendimiento de la pérdida auditiva de su niño
- Usted se asegura de que el niño use los dispositivos auditivos o implantes cocleares mientras esté despierto
- Usted aplica lo aprendido acerca de cómo comunicarse con su niño en la realización de las actividades cotidianas



Oficina para Niños con Necesidades Médicas Especiales
Programa de Detección e Intervención en la Audición a Temprana Edad
310 Whittington Parkway Suite 200
Louisville KY 40222
1-877-757-4327
502-429-4430 ext. 2027 / EHDI@ky.gov

<https://chfs.ky.gov/agencies/ocshcn>
KENTUCKY CABINET FOR HEALTH & FAMILY SERVICES
Equal Opportunity Employer M/D/F
Printed with state funds. 08/22

TEAM KENTUCKY
CABINET FOR HEALTH AND FAMILY SERVICES

TEAM KENTUCKY

CABINET FOR HEALTH AND FAMILY SERVICES

Detección e Intervención en la Audición a Temprana Edad
Pérdida Auditiva Bilateral:



KENTUCKY

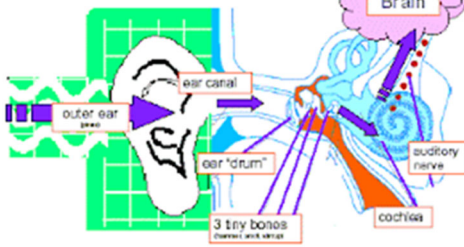
EHDI



EARLY HEARING DETECTION & INTERVENTION

Cómo escuchamos

how sound travels



- Las ondas de sonido son captadas por el oído externo y encauzadas a través del canal del oído.
- Dichas ondas de sonido chocan con el tímpano y hacen que este se mueva. Esto, a su vez, hace que los huesecillos del oído vibren.
- Dicha vibración genera un movimiento del líquido del oído interno, provocando que las delicadas células pilosas de la cóclea se doblen.
- Dicho movimiento de las células pilosas transforma el sonido en señales eléctricas que son enviadas al cerebro a través del nervio auditivo. El cerebro entonces interpreta estas señales como sonido.



Tipos de pérdida auditiva

Pérdida auditiva conductiva

La pérdida auditiva conductiva es causada por un problema en el oído externo o en el oído medio que bloquea el flujo normal del sonido al oído interno. En muchos casos, este tipo de pérdida auditiva se puede tratar de forma médica o quirúrgica.

Algunas causas de la pérdida auditiva conductiva son:

- Cerumen en el canal auditivo
- Presencia de líquido en el oído medio
- Algún agujero en el tímpano
- Malformación de los huesos del oído medio
- Cierre total (microtia) del canal auditivo

Pérdida auditiva neurosensorial (SNHL)

La pérdida auditiva neurosensorial es causada en la mayoría de los casos por un problema en el oído interno. En muchos casos, este tipo de pérdida auditiva es permanente y no se puede corregir médicamente.

Las causas de la pérdida auditiva neurosensorial comprenden:

- Factores genéticos
- Falta de oxígeno en el nacimiento
- Infecciones prenatales
- Infecciones después del nacimiento

Aproximadamente la mitad de las pérdidas auditivas neurosensoriales en lactantes tienen una causa genética. Aproximadamente un cuarto de las pérdidas auditivas está ligado a factores no genéticos (infecciones o enfermedad) y otro cuarto tiene razones desconocidas.

Tipos de pérdida auditiva (continuación)

Pérdida auditiva mixta

La pérdida auditiva mixta es causada por una combinación de pérdida auditiva conductiva y pérdida auditiva neurosensorial en el mismo oído. Un ejemplo es tener pérdida auditiva neurosensorial e infección de oído al mismo tiempo.

Neuropatía auditiva

La neuropatía auditiva (también llamada disincronía auditiva) se produce cuando el oído interno recibe el sonido adecuadamente, pero las señales no están llegando al nervio auditivo como deberían. Los sonidos salen distorsionados o no se escuchan en lo absoluto.

Grado de pérdida auditiva

A la magnitud de la pérdida auditiva que su niño tiene se le llama "grado" de pérdida auditiva. El grado de pérdida auditiva puede ser leve, moderado, grave o profundo. En el caso de una pérdida auditiva leve, su niño tendrá problemas para escuchar y entender el habla en voz baja o a lo lejos. En el caso de una pérdida auditiva moderada, su niño tendrá problemas para escuchar el habla a un nivel de conversación normal. Un niño con una pérdida auditiva grave o profunda tendrá problemas para entender el habla en voz alta o sonidos ambientales fuertes. Es importante saber que incluso una pérdida auditiva de carácter "leve" puede afectar el habla de su niño y sus habilidades lingüísticas.